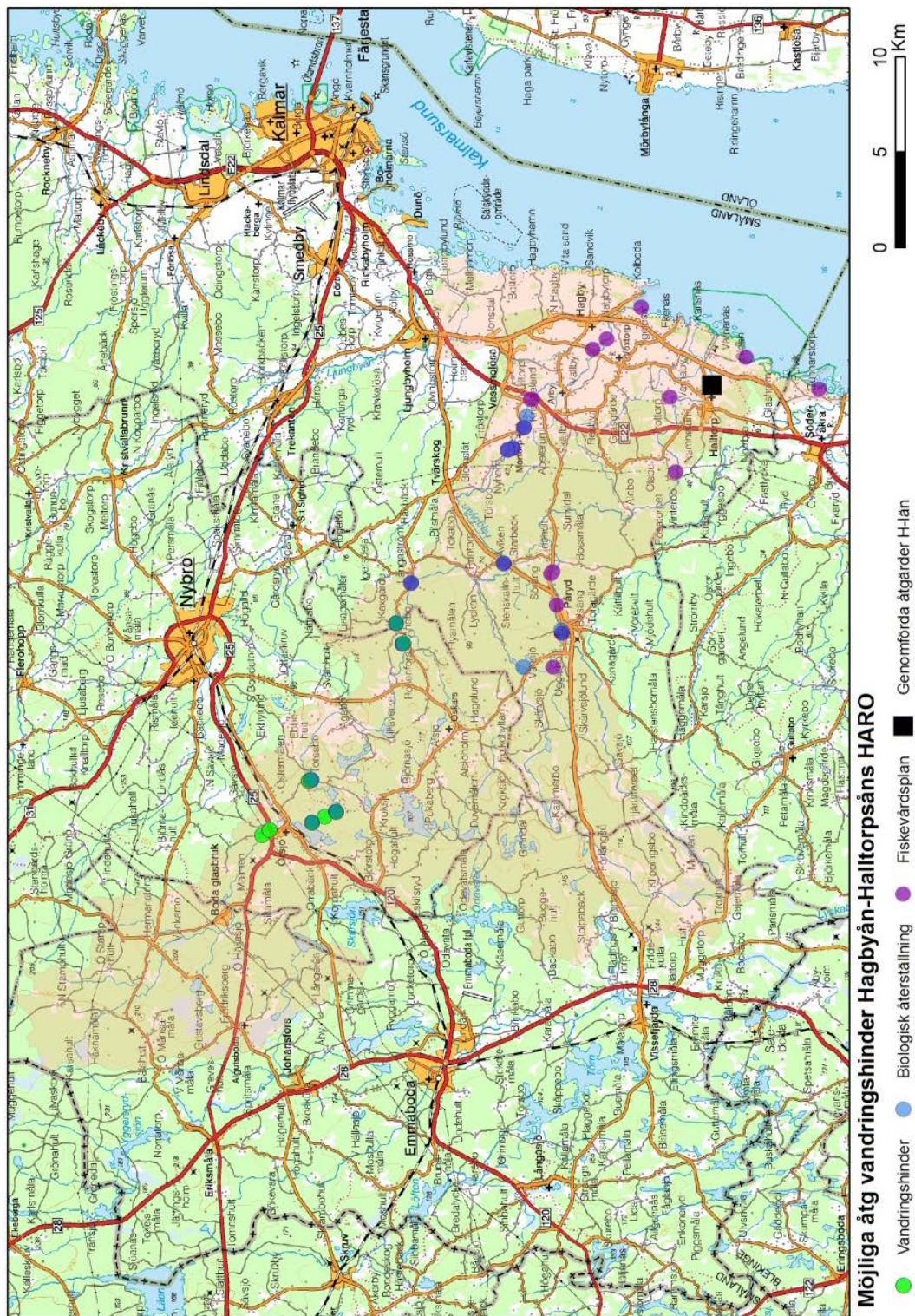
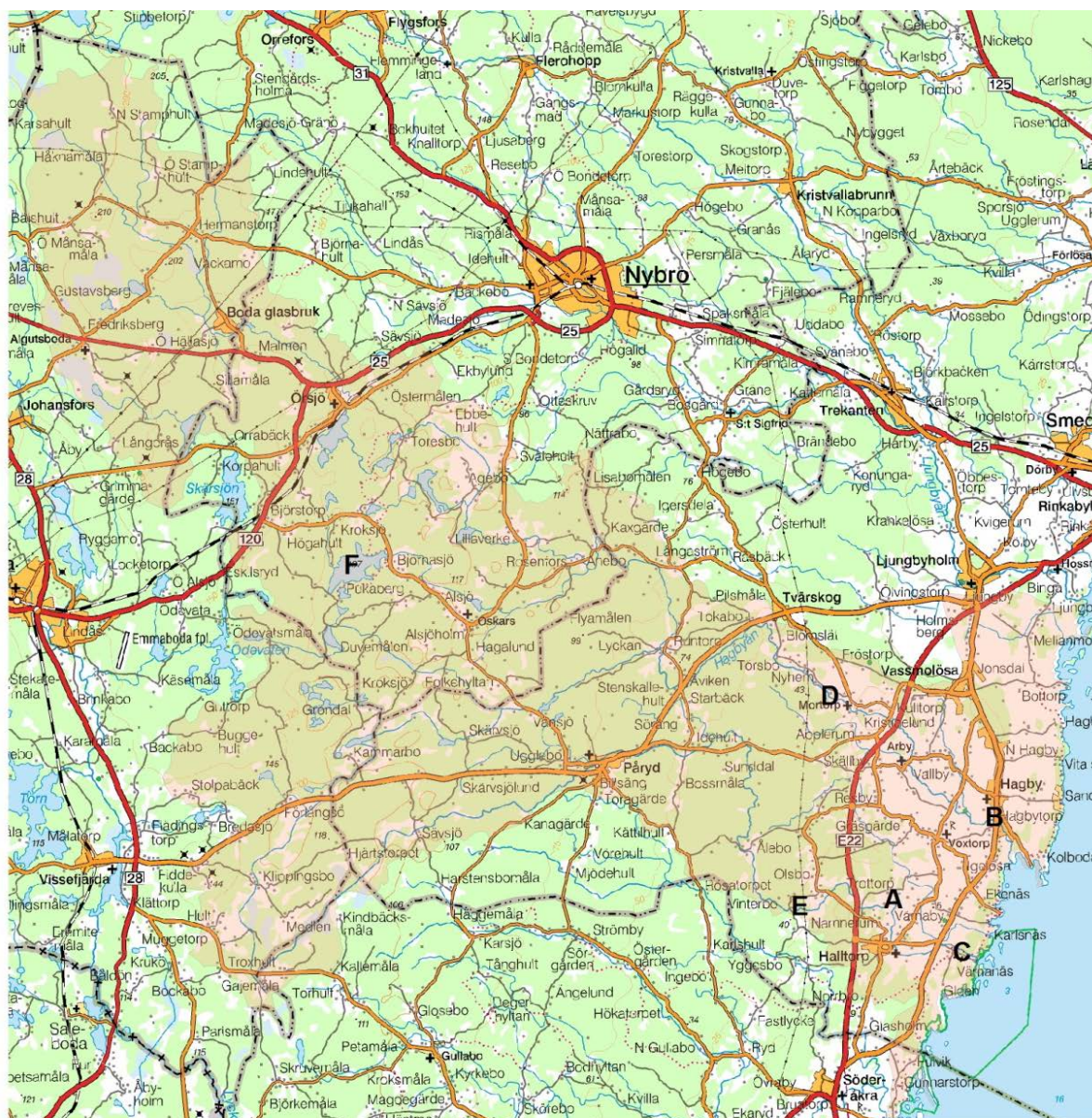


Förslag på åtgärder i Hagbyån–Halltorpsån



Åtgärdsförslag

ID	Namn och vattendrag	Åtgärdstyp
A	Trottorps damm, Halltorpsån	Åtgärda vandringshinder
B	Lekgrus, Hagbyån	Biotopförbättring
C	Lekgrus, Halltorpsån	Biotopförbättring
D	Kvarn i Mortorp, Hagbyån	Åtgärda vandringshinder
E	Vegetationsrensning Lillån, Halltorpsån	Biotopvård och underlättande av vandring
F	Risvase Hultebräan	Biotopförbättring
G	Biotopkartering Hagbyån och Halltorpsån inom Kalmar kommun	Datainsamling



Möjliga åtgärder i Hagbyån-Halltorpsåns HARO

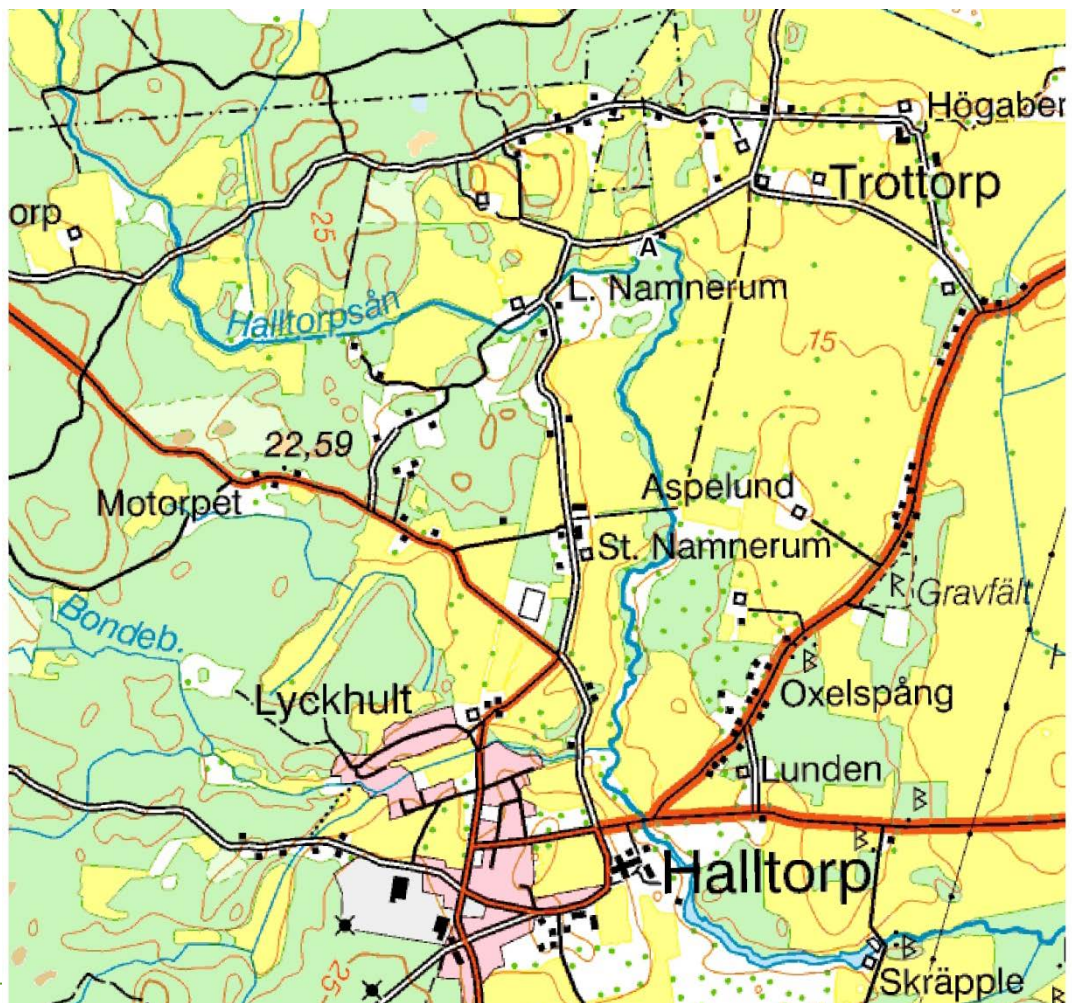
A-F Åtgärdsförslag i Hagbyån och Halltorpsån



A – Trottorps damm

Den tidigare fördämningen vid Trottorp (A) används inte längre och utgör idag ett partiellt vandringshinder (öring kan ta sig upp under högre flöden). Hindret kan med enkla medel åtgärdas, antingen genom att höja vattennivån något nedströms hindret genom att lägga till block och stenar eller genom att riva tröskeln. Dammluckorna behöver även avlägsnas, eftersom de kan skada fisk som tar sig förbi hindret.

- + Förbättrade vandringsmöjligheter
- + Det första/nedersta hindret i Halltorpsån. Det är en lång sträcka till nästa hinder (E)
- + Ett enkelt ingrepp som gör stor skillnad, eftersom det innebär fri vandringsväg flera km upp till Lyckeström
- ? Markägare har ännu inte kontaktats



B – Lekgrus i Hagbyån

Det finns ett flertal vandringshinder i Hagbyån, varav det första/nedersta utgörs av Igelösa damm. Att tillsätta lekgrus nedströms det första/nedersta vandringshindret förbättrar lekmöjligheterna för uppvandrande öring. Kring området där den gamla väg E22 korsar Hagbyån (B) finns det bra miljöer att tillsätta lekgrus för öring.

+ Biotopförbättring för öring

+ Ett relativt enkelt ingrepp

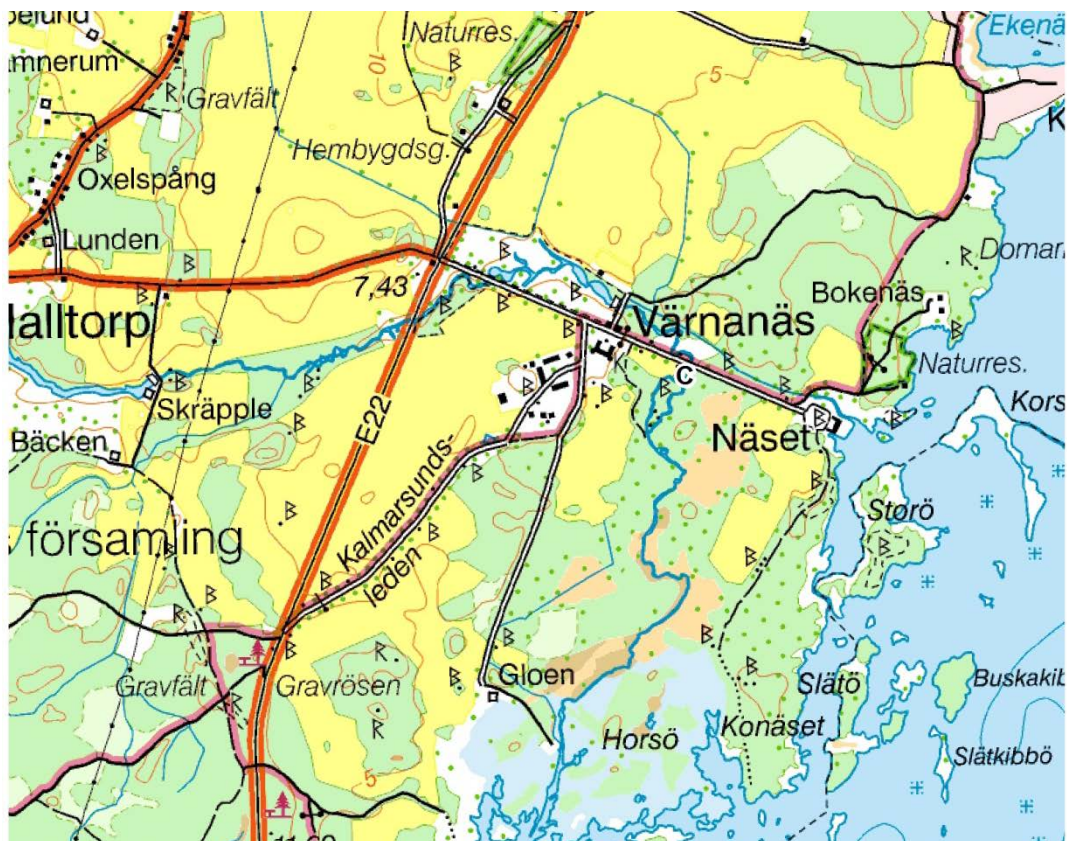
? Exakt punkt/exakta punkter behöver utredas vidare, markägare kontaktas m m



C – Lekgrus i Halltorpsån

En enkel biotopförbättring i ett område med öringsbestånd.

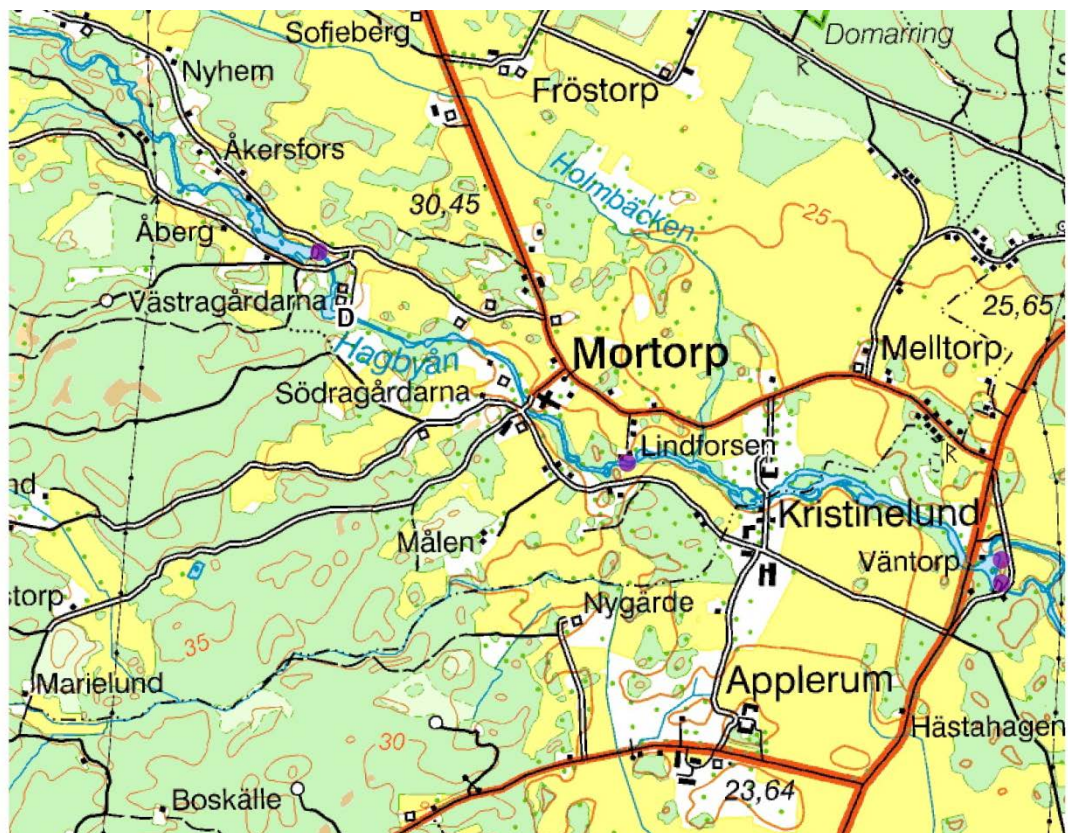
- + Biotopförbättring för öring
- + Ett relativt enkelt ingrepp
- ? Exakt punkt/exakta punkter behöver utredas vidare, markägare kontaktas m m



D – Kvarn i Mortorp, Hagbyån

Före detta kvarn i Mortorp. Tröskeln har delvis destruerats och utgör idag ett partiellt eller passerbart vandringshinder. Hindret kan med enkla medel åtgärdas, antingen genom att höja vattennivån något nedströms hindret genom att lägga till block och stenar eller genom att flytta block/riva tröskeln.

- + Förbättrade vandringsmöjligheter
- + Ett enkelt ingrepp
- ? Markägare okänd
- Det finns vandringshinder både uppströms och nedströms hindret (lila prickar på kartan)



E – Vegetationsrensning i Lillån, Halltorpsån

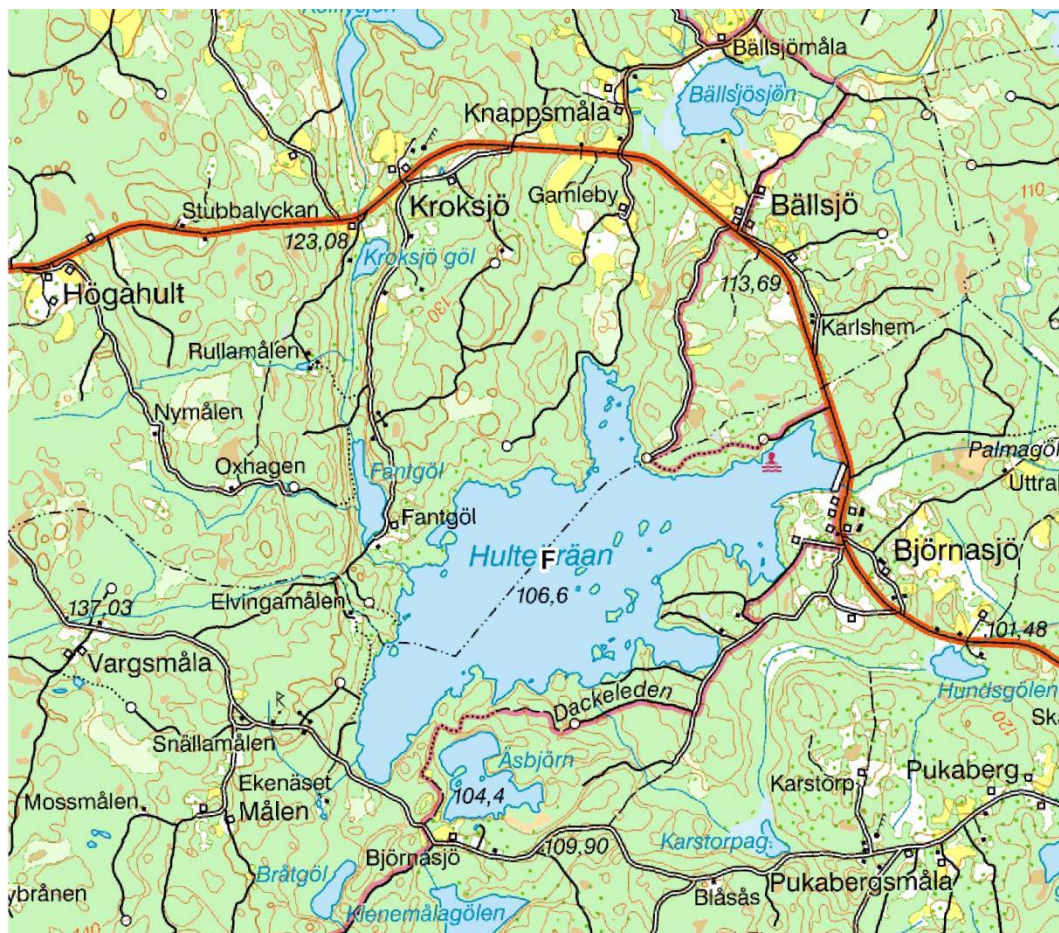
Enkel biotopvård som även underlättar vandring för fisk. Denna åtgärd är nästa dokumenterade problem i Halltorpsån uppströms Trottorps damm. Om båda dessa skulle arbetas bort skulle det bli fria vandringsvägar ända till Påryd.

- + Biotopförbättring
- + Sista hindret nedströms Påryd
- ? Osäkert var uppgifterna kommer ifrån ursprungligen och dess ålder
- ? Fältbesök behöver utföras och markägare kontaktas m m



F – Risvase Hultebräan

Enkel biotopvård som gynnar fisken och fisket. I sjön finns bl a gös och gädda som skulle gynnas av åtgärden. Hultabräan är en av få sjöar i regionen där ett aktivt sportfiske bedrivs, bl a eftersom det finns ovanligt storvuxen gädda och gös i vattnet.



G – Biotopkartering av Hagbyån och Halltorpsån inom Kalmar kommun

Enligt Länsstyrelsen finns det ingen biotopkartering av vattendragen inom Kalmar kommun och det finns därför viss kunskapsbrist.

