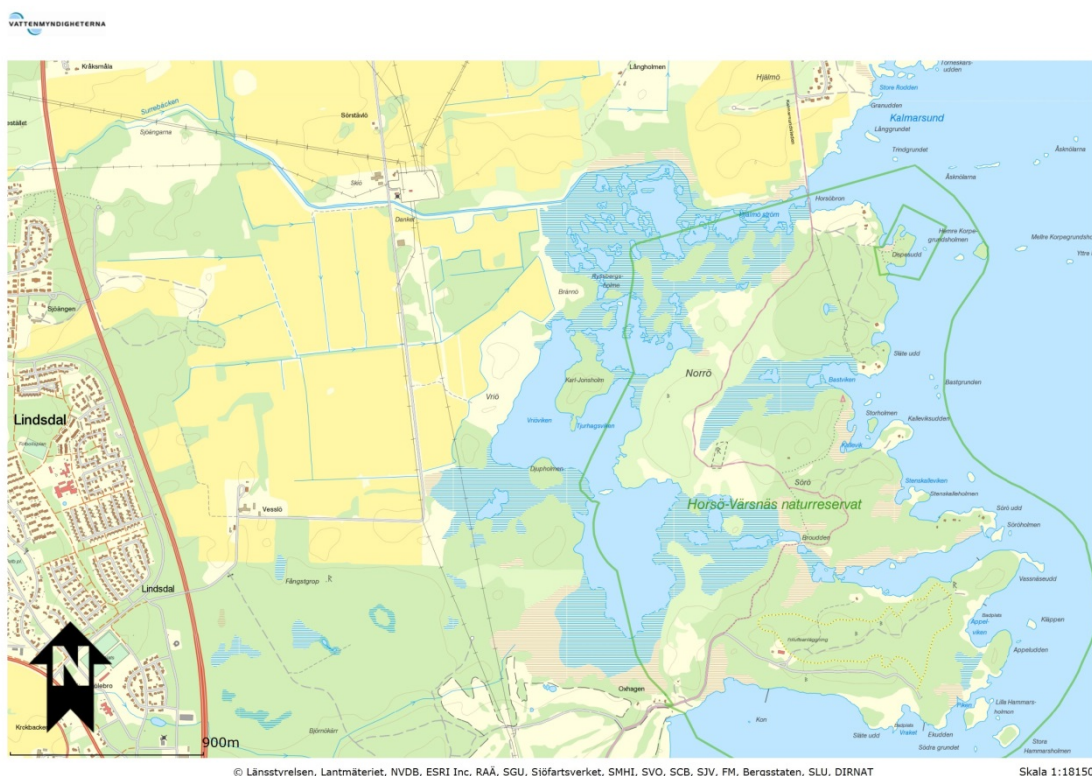


Surrebäcken och Stävlö vassar

Stävlö vassar är ett 150 hektar stort våtmarksområde cirka en mil norr om Kalmar. Genom noggrant selekterade åtgärder vill vi bättre utnyttja vassområdets reningsfunktion och samtidigt främja naturvärdena i området.

I samarbete med markägaren och Linnéuniversitetet har Kalmar kommun de senaste åren redan genomfört ett antal viktiga åtgärder i Stävlö. En del av dräneringsvattnet leds numera genom en stor damm som sedan övergår till en översvämningsvåtmark. Genom sedimentering i dammen och nedbrytningsprocesser i våtmarken, rengörs vattnet från näringsämnen och andra föroreningar. Nya fiskvägar skapar möjligheter för fisk att ta sig in i våtmarken.

De kommande åren kommer vi fortsätta att arbeta i Stävlö. Bland annat kommer vatten från Surrebäcken ledas in i vassområdet, som kommer rena bäckens vatten innan det hamnar i Kalmarsund. Dessutom kommer vi öppna området för fisk. I samarbete med Sportfiskarna har Kalmar kommun genomfört en utredning och ett åtgärdsförslag.



Flygbild över Stävlö vassar. I västra delen av området ligger den nyanlagda dammen. Vattnet rinner vidare genom en återskapad våtmark. Norr om området rinner Surrebäcken, vars ursprungliga lopp mynnade i vassområdet.

Foto: © Kalmar kommun, 2014



Utredningen Surrebäcken-Stävlö medfinansierades
med statligt stöd från LOVA

